

Specifikációk

Modellek	Z-34/22N	
Méret	Metrikus	US
Maximum munkamagasság *	12.52 m	40 ft 6 in
Kosár maximum magassága	10.52 m	34 ft 6 in
Vízszintes maximum kinyúlás	6.78 m	22 ft 3 in
Fel és átnyúlási maximum	4.65 m	15 ft 3 in
A Kosár hossza	0.76 m	2 ft 6 in
B Kosár szélessége	1.42 m	4 ft 8 in
C Magasság összehúzva	2.00 m	6 ft 7 in
D Hossz összehúzva	5.72 m	18 ft 9 in
E Tárolási magasság	2.26 m	7 ft 5 in
F Tárolási hossz	4.19 m	13 ft 9 in
G Szélesség	1.47 m	4 ft 10 in
H Tengelytáv	1.88 m	6 ft 2 in
I Hasmagasság - közép	0.14 m	5.5 in

Termelékenység

Teherbírás	227 kg	500 lbs
Platform elfordulás	180°	180°
Gém függőleges forgása	139°	139°
Forgóváz forgása	355° nem folyamatos	
Forgóváz farseprése	nincs	n
Haladási sebesség - összcukva	6.4 km/h	4.0 mph
Haladási sebesség - kiemelve **	1.1 km/h	0.68 mph
Emelkedőn haladás ö.cukva***	35%	35%
Fordulókör sugár - belső	2.13 m	7 ft
Fordulókör sugár - külső	4.08 m	13 ft 5 in
Vezérlők	24V DC proportional	
Nyommentes abroncsok	56 x 18 x 45 cm	22 x 7 x 17.75 in

Tápellátás

Energiaforrás	48V DC (nyolc 6 V-os akku 315 Ah kapacitás)	
Kiegészítő energiaforrás	24V DC	24V DC
Hidraulikus tartály kapacitása	15.1 L	4 gal

Zaj- és vibrációsintek

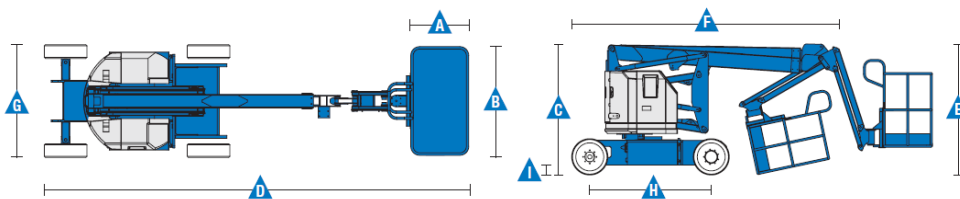
Hangnyomás (földi munka esetében)	<70 dBA	<70 dBA	<70 dBA	<70 dBA
Hangnyomás (kosárban történő munka esetében)	<70 dBA	<70 dBA	<70 dBA	<70 dBA
Vibráció	<2.5 m/s ²	<8 ft 2 in/s ²	<2.5 m/s ²	<8 ft 2 in/s ²

Tömeg****

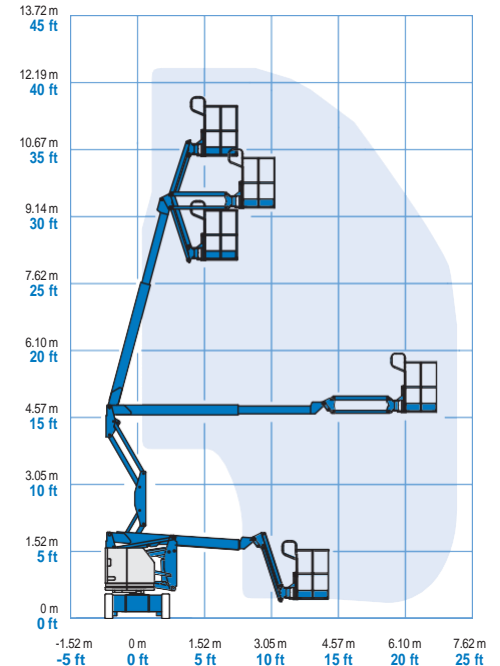
5,171 kg 11,400 lbs

Alkalmazott szabványok

EU irányelvek: 2006/42 / EK - gépek (harmonizált EN280 szabvány); 2004/108 / EK (EMC); 2006/95 / EK (LVD)



Mozgástartomány Z-34/22N



* A munkamagasság metrikus egyenértéke 2 m-rel növeli a platform/kosár magasságát. Angolszász területeken lábat kell hozzáadni hozzá a platform/kosár magassághoz
 ** Emelési üzemmódban (emelt emelvény) a gépet csak szilárd, vízszintes felületeken lehet használni.
 *** A lejtőkön történő vezetésre a fokozatosság vonatkozik. A lejtők besorolásával kapcsolatban lásd a kezelési útmutatót.
 **** A tömeg az opcióktól és / vagy az ország szabványaitól függ.

Jellemzők

Alapfelszereltség	Könnyen konfigurálható az Ön igényeihez	Opciók és kiegészítők
<p>Méreték</p> <ul style="list-style-type: none"> • 12.52 m (40 ft 6 in) munkamagasság • 6.78 m (22 ft 3 in) vízszintes kinyúlás • 4.62 m (15 ft 2 in) fel és átnyúlás • Akár 227 kg (500 lbs) teherbírás <p>Termelékenység</p> <ul style="list-style-type: none"> • 1.22 m (4 ft) gémszár 139° munkaterülettel • Önszintező kosár • Hidraulikus kosárforgatás • Arányos joystickvezérlés • Telematics-kész csatlakozó • Hüvelykujjas billenőkormány • Hajtás engedélyezése • Alváz billenése esetén a hajtás leáll • AC tápkábel a kosárhoz • Kürt • Üzemóra számláló • Billenés riasztó • Süllyesztési & haladási jelzések • Villogó jelzők • 355° nem folyamatos forgás • Nulla farseprés • Dupla paralelogramma a függőleges falkövetéshez • Lift Guard™ Ütközés jelző <p>Tápellátás</p> <ul style="list-style-type: none"> • 48 V DC mély ciklusú akkumulátor • 24 V DC kiegészítő tápellátás • Univerzális 30A intelligens töltő • Akkumulátor töltöttségjelző • Alacsony akkumulátorfeszültség megszakítás 	<p>Könnyen konfigurálható az Ön igényeihez</p> <p>Emelvény opciók</p> <ul style="list-style-type: none"> • Acél 1.42 m (4 ft 8 in) (standard) • Acél 1.17 m (3 ft 10 in) <p>Gém</p> <ul style="list-style-type: none"> • Csuklós 1.22 m (4 ft) gémszár <p>Tápellátás</p> <ul style="list-style-type: none"> • 48V DC (nyolc 6V 315 Ah kapacitás) <p>Hajtás</p> <ul style="list-style-type: none"> • 2 x 4 <p>Abroncok</p> <ul style="list-style-type: none"> • Tömör nyomt nem hagyó gumi abroncsok 	<p>Opciók és kiegészítők</p> <p>Productivity</p> <ul style="list-style-type: none"> • Kosár kiegészítő felső korlát • Légvezeték a kosárban ⁽²⁾ • Áramellátás a platformig: csatlakozóaljzat, opcionális ÁVK, túláram védelemmel • Munkalámpa-csomag (2 az alvázon, 2 az emelvényen) ⁽²⁾ • Repülőgép-védőkészlet ^(1,2): emelvény hab-párnázás és a platformleállítási rendszer • Nehéz környezeti munkához való csomag⁽¹⁾: munkahenger-védő harmonika, gémtörő szigetelés kosár és földi vezérlő burkolatok • Biológiailag lebomló hidraulikaolaj • Alváz megbillenése esetén emelés leállító szett • Track & Trace ⁽³⁾ (GPS egység, amely a gép helyét és üzemeltetési információit tartalmazza) • Zárható kosár vezérlődoboz fedelek • A kezelő védőszerkezete ⁽⁴⁾ <p>Teljesítmény opciók</p> <ul style="list-style-type: none"> • AGM karbantartás nélküli akkumulátorok ⁽²⁾ • Alacsony hőmérsékletre kikapcsoló modul



⁽¹⁾ Körülbelül 27 kg (60 lb) teherbírás. Csak 1,83 m (6 láb) kosárral érhető el, más platformok és opciók nem állnak rendelkezésre a platformon

⁽²⁾ Csak gyárilal alkalmazható opciók

⁽³⁾ Tartalmazza az első két év előfizetését

⁽⁴⁾ Csak utángyártottan érhető el

Európa, Közel-Kelet, Afrika és Oroszország régió

Egyesült Királyság és Európa, T: +44 800 988 3799 (díjmentes) vagy +31 165 519 349

Közel-Kelet, Dél-Afrika, Oroszország és Törökország, T: +971 4 399 0381

Látogasson el a www.genielift.com/en-gb/about-genie/locations oldalra globális telephelyeink listájának megtekintéséhez

Világméretű gyártás és forgalmazás

Ausztrália · Brazília · Karib-tenger · Közép-Amerika · Kína · Franciaország · Németország · Olaszország · Japán · Korea · Mexikó · Oroszország · Délkelet-Ázsia · Spanyolország · Svédország · Egyesült Arab Emírségek · Egyesült Királyság · Egyesült Államok

A termék specifikációi és az árak előzetes értesítés és kötelezettség nélkül változhatnak. Az ebben a dokumentumban szereplő fényképek és / vagy rajzok csak szemléltető jellegűek. A berendezés rendeltetészerű használatára vonatkozó utasításokért olvassa el a megfelelő kezelési útmutatót. Ha a berendezésünk használata során nem tartja be a megfelelő kezelési útmutatót, vagy más módon nem vállal felelőtlent, súlyos sérüléseket vagy halált okozhat. A berendezésünk csak az adott termékre és az értékesítésre vonatkozó általános írásbeli garancia vonatkozik, és semmilyen más kifejezett vagy hallgatlagos garanciát nem vállalunk. A felsorolt termékek és szolgáltatások a Terex Corporation és / vagy leányvállalatainak védjegyei, szolgáltatási védjegyei vagy kereskedelmi nevei lehetnek az Egyesült Államokban és számos más országban. A Genie a Terex South Dakota, Inc. bejegyzett védjegye. © 2020 Terex Corporation.

