

Specifikációk

Modellek	Z-40/23N		Z-40/23N RJ	
	Metrikus	US	Metrikus	US
Méret				
Maximum munkamagasság *	14.32 m	46 ft 5 in	14.32 m	46 ft 5 in
Kosár maximum magassága	12.32 m	40 ft 5 in	12.32 m	40 ft 5 in
Vízszintes maximum kinyúlás	6.91 m	22 ft 8 in	6.91 m	22 ft 8 in
Fel és átnyúlási maximum	6.48 m	21 ft 3 in	6.48 m	21 ft 3 in
▲ Kosár hossza	0.76 m	2 ft 6 in	0.76 m	2 ft 6 in
▲ Kosár szélessége	1.42 m	4 ft 8 in	1.17 m	3 ft 10 in
▲ Magasság összehúzva	1.98 m	6 ft 6 in	1.98 m	6 ft 6 in
▲ Hossz összehúzva	6.53 m	21 ft 5 in	6.53 m	21 ft 5 in
▲ Szélesség	1.50 m	4 ft 11 in	1.50 m	4 ft 11 in
▲ Tengelytáv	1.96 m	6 ft 5 in	1.96 m	6 ft 5 in
▲ Hasmagasság - közép	24.1 cm	9.5 in	24.1 cm	9.5 in

Termelékenység

Kosár teherbírása	227 kg	500 lbs	227 kg	500 lbs
Kosár forgathatósága	180°	180°	180°	180°
Függőlegesen a gép forgatása	128°	128°	128°	128°
Vízszintesen a gép forgatása	—	—	180°	180°
Forgóváz forgatása	355° nem folytonos		355° nem folytonos	
Forgóváz seprése	0.13 m	5 in	0.13 m	5 in
Haladási sebesség - összecukva	7.2 km/h	4.5 mph	7.2 km/h	4.5 mph
Haladási sebesség - kiemelve**	1.1 km/h	0.68 mph	1.1 km/h	0.68 mph
Emelkedőn haladás összecukva***	30%	30%	30%	30%
Fordulókör sugár -belső	0.87 m	2 ft 11 in	0.87 m	2 ft 11 in
Fordulókör sugár -külső	3.20 m	10 ft 6 in	3.20 m	10 ft 6 in
Vezérlők	24 V DC arányos		24 V DC arányos	
Első abroncsok	56x18x45 cm	22x7x17.75 in	56x18x45 cm	22x7x17.75 in
Hástó abroncsok	64x18 cm	25.6 x 7 in	64x18 cm	25.6 x 7 in

Tápellátás

Energiaforrás	48 V DC (nyolc 6 V akkumulátor 350 Ah kapacitással)		48 V DC (nyolc 6 V akkumulátor 350 Ah kapacitással)	
Hajtásrendszer	29 V 3 fázis AC		29 V 3 fázis AC	
Kiegészítő energiaforrás	24 V DC	24 V DC	24 V DC	24 V DC
Hidraulikus tartály kapacitása	30.3 L	8 gal	30.3 L	8 gal

Zaj- és rezgésszintek

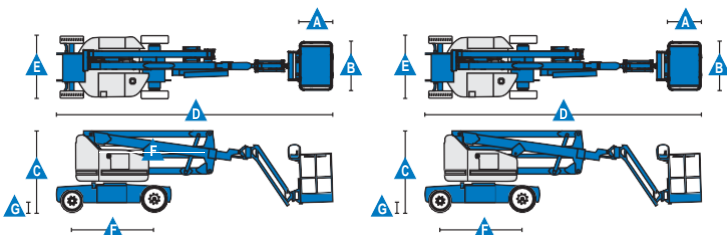
Hangnyomás (fődi munka esetében)	<70 dBA	<70 dBA	<70 dBA	<70 dBA
Hangnyomás (kosárban történő munka esetében)	<70 dBA	<70 dBA	<70 dBA	<70 dBA
Vibráció	<2.5 m/s ²	<8 ft 2 in/s ²	<2.5 m/s ²	<8 ft 2 in/s ²

Tömeg ****

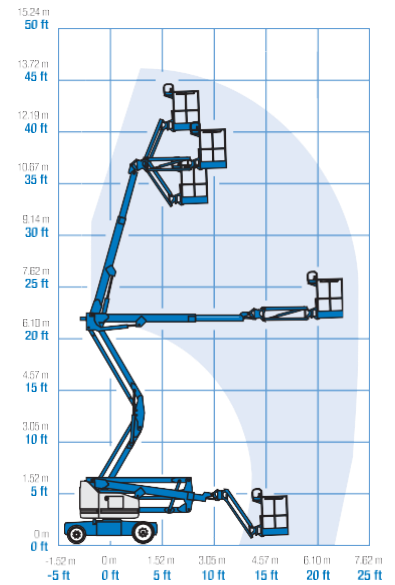
	6,908 kg	15,230 lbs	6,940 kg	15,300 lbs
--	----------	------------	----------	------------

Alkalmazott szabványok

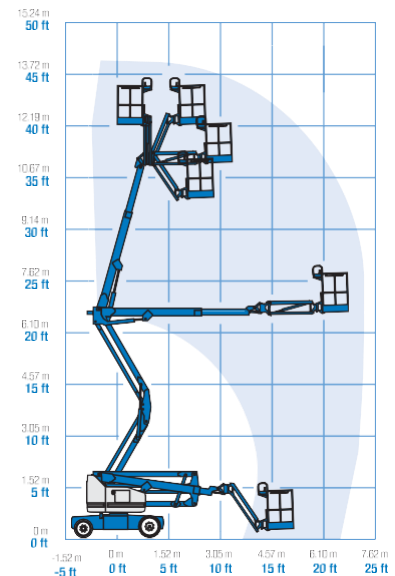
EU irányelvek: 2006/42 / EK - gépek (harmonizált EN280 szabvány);
2004/108 / EK (EMC); 2006/95 / EK (LVD)



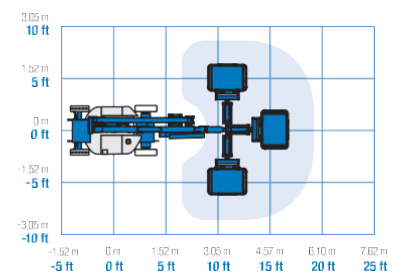
Mozgástartomány Z-40/23N



Mozgástartomány Z-40/23N RJ



Gép Mozgástartomány Z-40/23N RJ



* A munkamagasság metrikus egyenértéke 2 m-rel növeli a platform/kosár magasságát. Angolszász területenő lábat kell hozzáadni hozzá a platform/kosár magassághoz

** Emelési üzemmódban (emelt emelvény) a gépet csak szilárd, vízszintes felületeken lehet használni.

*** A lejtőkön történő vezetésre a fokozatosság vonatkozik. A lejtők besorolásával kapcsolatban lásd a kezelési útmutatót.

**** A tömeg az opcióktól és / vagy az ország szabványaitól függ..

Jellemzők

Alapfelszereltség	Könnyen konfigurálható az Ön igényeihez	Opciók és kiegészítők
<p>Méreték</p> <p>Z-40/23N & Z-40/23N RJ</p> <ul style="list-style-type: none"> • 14.32 m (46 ft 5 in) munkamagasság • 6.91 m (22 ft 8 in) vízszintes kinyúlás • 6.48 m (21 ft 3 in) fel és átnyúlás • Akár 227 kg (500 lbs) teherbírás <p>Termelékenység</p> <ul style="list-style-type: none"> • 1.50 m (4 ft 11 in) szélesség • 0.87 m (2 ft 11 in) fordulókör belső sugár • 1.22 m (4 ft) jib gémszár 128° munkatérrel • Önszintező kosár • Hidraulikus kosárforgatás • Arányos joystick irányítók • Telematics-kész csatlakozó • Hüvelykujjas billenőkormány • Hajtás engedélyezése • Alváz billenése esetén a hajtás leáll • AC tápkábel a kosárhoz • Kürt • Üzemóra-számláló • Billenés riasztó • Süllyesztési & haladási jelzések • Villogó jelzők • 355° nem folyamatos forgás • Változtatható sebességű hatékony hidraulikus egység • AC elektromos hajtás • Menetstabilizátor • Könnyen érthető fedélzeti diagnosztika • Nulla farseprés • Dupla paralelogramma a függőleges falkövetéshez • Lift Guard™ Ütközés jelző <p>Tápellátás</p> <ul style="list-style-type: none"> • 48 V DC mély ciklusú akkumulátor • 24 V DC kiegészítő tápellátás • Univerzális 30A akkumulátoros intelligens töltő • Akkumulátor töltöttségjelző • Alacsony akkumulátorfeszültség megszakítás 	<p>Könnyen konfigurálható az Ön igényeihez</p> <p>Emelvény opciók</p> <ul style="list-style-type: none"> • Acél 1.17 m (3 ft 10 in) (standard) • Acél 1.42 m (4ft 8 in) (opcionális, nem elérhető forgatható gémszárral - RJ modell) <p>Gém opciók</p> <ul style="list-style-type: none"> • Csuklós 1.22 m (4 ft) gémszár • 1.22 m (4 ft) vízszintesen forgatható gémszárral <p>Tápellátás</p> <ul style="list-style-type: none"> • 48 V DC (nyolc 6 V 350 Ah akkumulátor) <p>Hajtás</p> <ul style="list-style-type: none"> • 2 x 4 Elektromos AC <p>Abroncscok</p> <ul style="list-style-type: none"> • Tömör nyommentes abroncsok 	<p>Opciók és kiegészítők</p> <p>Termelékenységnövelő lehetőségek</p> <ul style="list-style-type: none"> • Kosár kiegészítő felső korlát • Légvezeték a kosárban⁽¹⁾ • Áramellátás a platformig: csatlakozóaljzat, opcionális ÁVK túláram védelemmel • Munkalámpa-csomag (2 az alvázon, 2 az emelvényen) • Nehéz környezeti munkához való csomag⁽¹⁾: munkahenger-védő harmonika, gémtörölő szigetelés kosár és földi vezérlő fedők • Alváz megbillenése esetén emelés leállító szett • Track & Trace ⁽²⁾ (GPS egység, amely a gép helyét és üzemeltetési információit tartalmazza) • Zárható kosár vezérlődoboz fedelek • Szerszámtálca⁽³⁾ <p>Teljesítmény opciók</p> <ul style="list-style-type: none"> • AGM karbantartás nélküli akkumulátorok ⁽²⁾



⁽¹⁾ Csak gyárilag alkalmazható opciók
⁽²⁾ Tartalmazza az első két év előfizetését
⁽³⁾ Csak utángyártottan érhető el

Európa, Közel-Kelet, Afrika és Oroszország régió

Egyesült Királyság és Európa, T: +44 800 988 3799 (díjmentes) vagy +31 165 519 349

Közel-Kelet, Dél-Afrika, Oroszország és Törökország, T: +971 4 399 0381

Látogasson el a www.genielift.com/en-gb/about-genie/locations oldalra globális telephelyeink listájának megtekintéséhez



Világméretű gyártás és forgalmazás

Ausztrália · Brazília · Karib-tenger · Közép-Amerika · Kína · Franciaország · Németország · Olaszország · Japán · Korea · Mexikó · Oroszország · Délkelet-Ázsia · Spanyolország · Svédország · Egyesült Arab Emírségek · Egyesült Királyság · Egyesült Államok

A termék specifikációi és az árak előzetes értesítés és kötelezettség nélkül változhatnak. Az ebben a dokumentumban szereplő fényképek és / vagy rajzok csak szemléltető jellegűek. A berendezés rendeltetészerű használatára vonatkozó utasításokért olvassa el a megfelelő kezelési útmutatót. Ha a berendezésünk használata során nem tartja be a megfelelő kezelési útmutatót, vagy más módon nem vállal felelőtlentül, súlyos sérüléseket vagy halált okozhat. A berendezésünkre csak az adott termékre és az értékesítésre vonatkozó általános írásbeli garancia vonatkozik, és semmilyen más kifejezett vagy hallgatolagos garanciát nem vállalunk. A felsorolt termékek és szolgáltatások a Terex Corporation és / vagy leányvállalatainak védjegyei, szolgáltatási védjegyei vagy kereskedelmi nevei lehetnek az Egyesült Államokban és számos más országban. A Genie a Terex South Dakota, Inc. bejegyzett védjegye. © 2020 Terex Corporation.